

### Duales Studium in den Richtungen

- Fernseh-Journalismus
- Fernseh-Kamera
- Fernseh-Management (Wirtschaft)

<b>Zielgruppe:</b>	Interessenten mit allgemeiner oder fachgebundener Fachhochschulreife sowie Hochschulreife
<b>Beginn:</b>	Jeweils zum Wintersemester im Zweijahres-Rhythmus (2020, 2022, ...)
<b>Bewerbungsschluss:</b>	Jeweils zum 15. Mai des betreffenden Jahres
<b>Dauer:</b>	7 Semester
<b>Abschlüsse:</b>	Bachelor of Arts
<b>Kosten:</b>	440,00 EUR / Monat für 42 Monate (von Praxisfirmen zu übernehmen)

Für eine Immatrikulation benötigen Sie ausserdem einen Vertrag mit einem geeigneten Praxispartner. Idealerweise finden Sie ein solches Unternehmen selbst. Dies ist bundesweit möglich.

Bewerbungen richten Sie bitte mit den üblichen Unterlagen als PDF-Datei an: [studium@fernseh-akademie.de](mailto:studium@fernseh-akademie.de)

Informationen unter:



**Fernseh Akademie Mitteldeutschland (FAM)**

Friedrich-List-Platz 1 · 04103 Leipzig

Tilo Fiebig

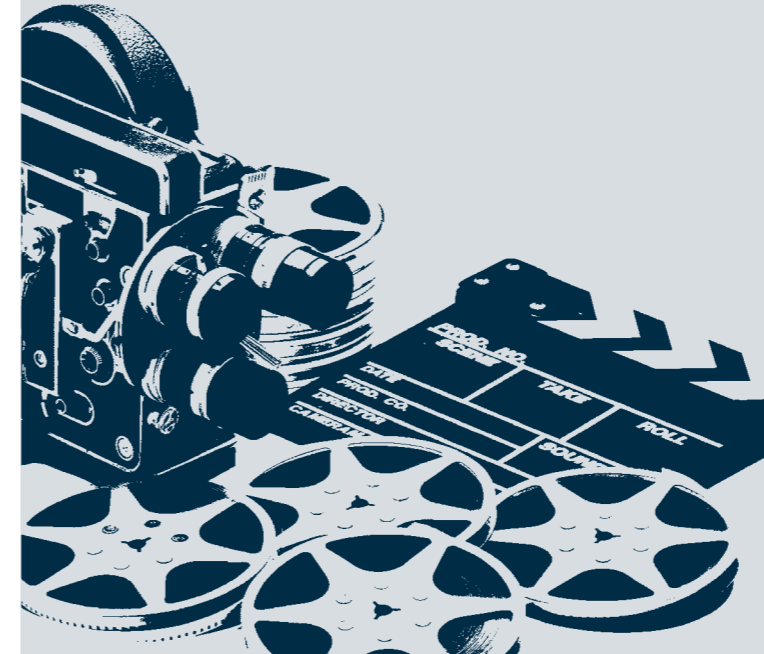
Telefon: 0341 99 73 250

Fax: 0341 99 73 259

E-Mail: [studium@fernseh-akademie.de](mailto:studium@fernseh-akademie.de)

[www.fernseh-akademie.de](http://www.fernseh-akademie.de)

Fotograf: Fernseh Akademie Mitteldeutschland, Fotolia.com: tcafordigital



## Duales Studium

in den Richtungen

**FERNSEH-KAMERA**  
**FERNSEH-JOURNALISMUS**  
**FERNSEH-MANAGEMENT**

in Kooperation mit der  
Hochschule für Technik, Wirtschaft und Kultur Leipzig  
und Firmen der AV-Medienwirtschaft

Stand: November 2019

### Vorteile des dualen Modells

- praxisbezogene Ausbildung
- Studenten sind ggf. Bafög-berechtigt
- nach einem ersten Block Einführung zu Beginn der Ausbildung ist eine intensive Einbindung ins Unternehmen möglich; 46 % der 3,5 Jahre verbringt der Student blockweise im Unternehmen
- Berufsabschluss als Mediengestalter Bild/Ton oder AV-Kaufmann/-frau bereits nach 2 Jahren im Wege einer Externen IHK-Prüfung fakultativ möglich – sofern nicht schon vorhanden
- höherer Ausbildungsstand als z.B. Mediengestalter Bild/Ton bzw. AV-Medienkaufmann/-frau bei fast gleicher Ausbildungsdauer
- Journalismus- und Kamerastudenten sind jeweils in der Lage, redaktionell zu arbeiten, zu drehen und zu schneiden (Video-reporter).
- Fernseh-Management-Studenten haben grundlegende technisch-gestalterische Kenntnisse von der Erstellung kleiner EB-Beiträge bis hin zur fiktionalen Produktion

### Vorteil eines Dualen Studienganges generell

- Immatrikulation an einer staatlichen Hochschule
- optimale Kombination von Theorie, Fachpraxis und Praxis
- maximale Effekte insbesondere durch die Einbindung von höher qualifizierten Studenten ins Unternehmen
- überdurchschnittliche Berufschancen der Absolventen

## Über uns

### Die Fernseh Akademie Mitteldeutschland

Die Fernseh Akademie Mitteldeutschland wurde im Jahr 1993 in Dresden mit dem Ziel gegründet, angehenden, jungen Journalisten in den neuen Bundesländern eine adäquate Bildungseinrichtung zu sein.

In den über 23 Jahren ihres Bestehens hat sich die Fernseh Akademie Mitteldeutschland zu einem bundesweit anerkannten Zentrum der Aus- und Fortbildung von jungen Medienschaffenden entwickelt.

Unter Nutzung vorhandener Kooperationen wurden und werden neue Studiengänge/-richtungen entwickelt, die sich am mittel- und langfristigen Personalbedarf der Medienlandschaft der Bundesrepublik Deutschland orientieren, diesen aufnehmen und mit passenden Angeboten in der akademischen Ausbildung (Bachelor) und Weiterbildung (Master) praxisnah – ggf. unter Nutzung neuer Kooperationsmodelle – umsetzen.

Hochqualifizierte Fachdozenten aus der Medienlandschaft sowie erfahrene Hochschullehrer bilden den Lehrkörper dieser Studiengänge.

Die materiell-technische Ausstattung auf dem stets aktuellen Stand der Medienwirtschaft bildet die für die akademische Ausbildung erforderliche Basis.

Folgendes Prozedere ist vorgesehen:

## Kooperationsgrundsätze zum Dualen Modell

- Das Unternehmen erklärt sich bereit, an dem Modell des „Dualen Studienganges“ teilzunehmen. Mit dieser Bereitschaft einher geht die Zusage, dass das Unternehmen die Ausbildungskosten an die FAM zahlt.
- Das Unternehmen kann im Anschluss daran entweder auf die der FAM vorliegenden Bewerber zugreifen oder es schreibt die Ausbildungsstelle/n nach diesem Modell selbst aus.
- Die Bewerberauswahl obliegt dem Unternehmen.
- Nach erfolgter Auswahl des Bewerbers übergibt das Unternehmen die Bewerbungsunterlagen der FAM zwecks formaler Vorprüfung.

## Formale Vorprüfung der Interessenten

Die FAM und die HTWK prüfen daraufhin die formalen Voraussetzungen für eine Immatrikulation und teilen das Prüfungsergebnis dem Unternehmen mit, im positiven Falle mit der Empfehlung, einen Ausbildungsvertrag mit dem Bewerber abzuschließen.

## Vereinbarung Bewerber / Unternehmen / FAM

Das Unternehmen schließt – nach positiver Vorprüfung – mit dem Bewerber und der FAM einen Vertrag, der über einen Laufzeitraum von 3,5 Jahren eine Einbindung innerhalb der praktischen Phasen des Studienganges nach einem vorabgestimmten Zeitplan der FAM / HTWK sicherstellt.

## Vereinbarung Unternehmen / FAM

Das Unternehmen schließt – auf der Grundlage des vorher geschlossenen Ausbildungsvertrages mit dem Bewerber – eine Ausbildungskostenübernahmevereinbarung (AKÜV) mit der FAM ab. Danach kann der Bewerber die Immatrikulation in den Studiengang an der HTWK beantragen.

## Duales Studium FERNSEH-KAMERA

### Das Berufsbild

#### Der/Die Fernseh-Kameramann/-frau

- nimmt selbständig Bild- und Tonmaterial inhaltlich eigenverantwortlich (Videoreporter) oder nach den Anweisungen von Redaktion/Regie v.a. im News- und Mehr-Kamera-Bereich auf
- kann technisch-handwerklich und gestalterisch angemessen Vorgaben und Konzepte der Bereiche wie News, Ratgeber, Magazin aufwandsgerecht mit Reportage- oder Studioteknik umsetzen
- kann Licht für Reportage- und kleine Studioproduktionen – bis hinein in den szenischen Bereich – eigenverantwortlich gestalten
- kann mit der Produktion verbundene Gewerke anleiten und führen
- verfügt über grundlegende Kenntnisse in Journalismus, Tonaufnahme und Montage und kann somit auch als Videoreporter tätig sein



## Duales Studium FERNSEH-JOURNALISMUS

### Das Berufsbild

#### Der/die Fernseh-Journalist/-in

- entwickelt und recherchiert selbständig Themen
- bereitet Bild- und Tonaufnahmen inhaltlich vor
- erstellt Storyboards und Drehpläne
- leitet die Produktionen vor Ort inhaltlich an
- kann crossmediale Produktionen konzipieren und realisieren

Darüber hinaus verfügt er/sie über grundlegende Kenntnisse im Bereich PR / Marketing / Unternehmenskommunikation.



## Duales Studium FERNSEH-MANAGEMENT

### Das Berufsbild

#### Der/Die Fernseh-Manager/-in

- kann Angebote erstellen
- kalkuliert Produktionen
- disponiert Technik- und Personaleinsatz
- plant, steuert und überwacht Produktionsabläufe anhand inhaltlicher Vorgaben
- betreut die Produktion am Set (Aufnahmeleitung)
- schließt die Produktion in Zusammenarbeit mit den redaktionell Verantwortlichen oder dem Regisseur ab und dokumentiert den Stand

